

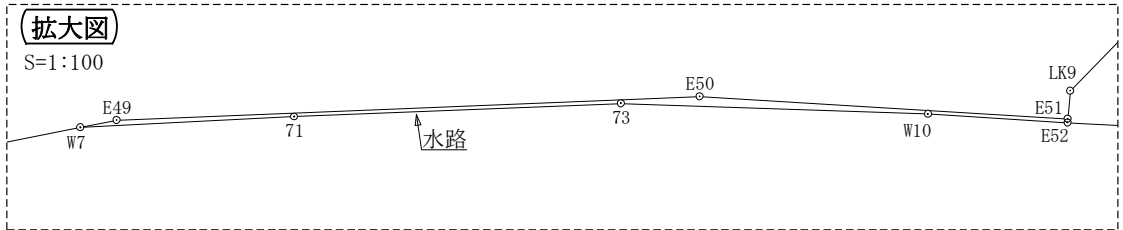
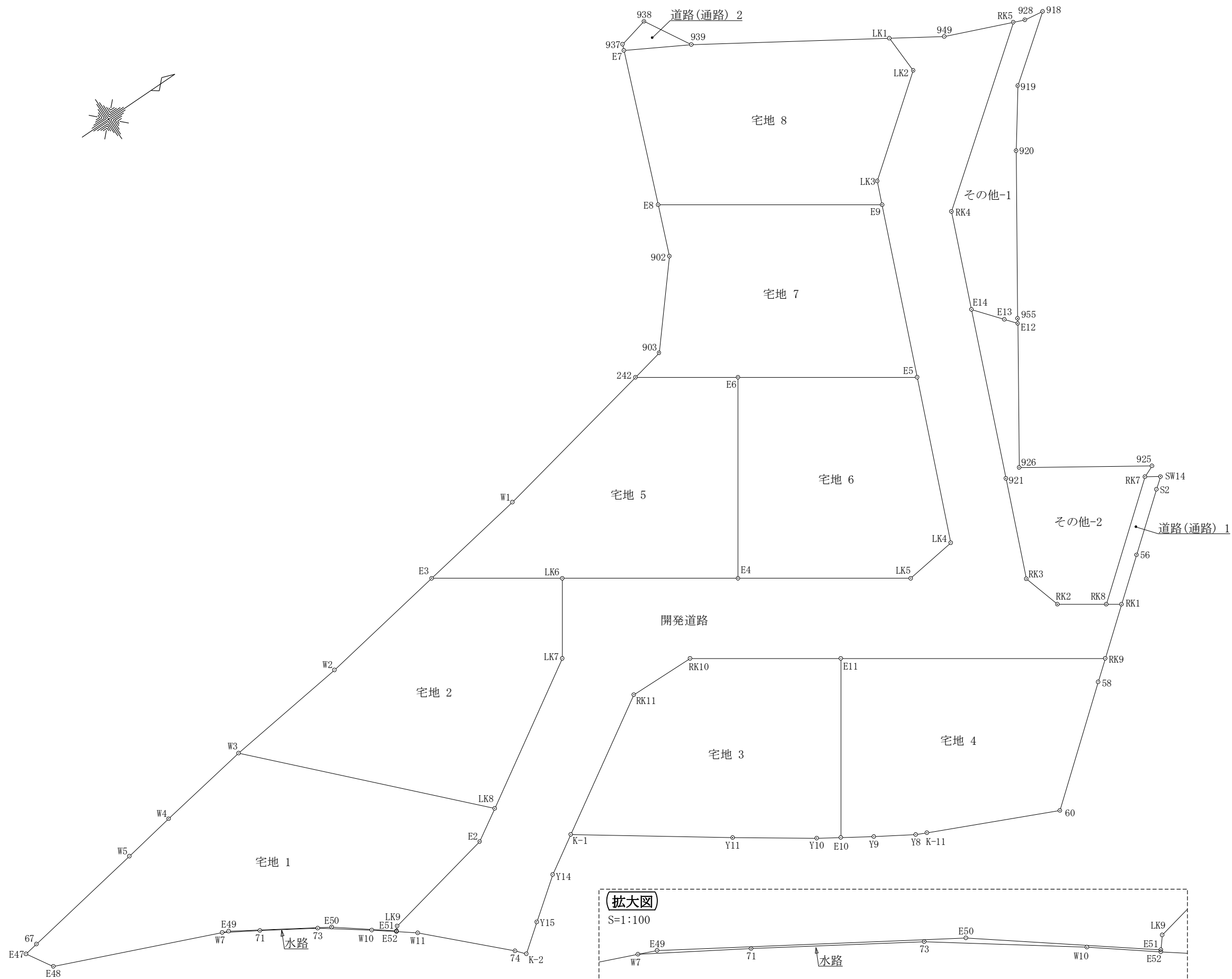
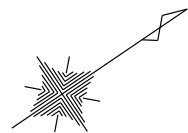
変更後

用途地域  
第一種低層住居専用地域

凡	例
	境界
	道路
	水路
	構造物
	造成地
	暗渠

※各宅地及び10m毎にグレーチング側溝蓋設置  
※開発道路水路端部は留めコンクリート処理

図面の名称	図面番号
土地利用計画図	5
縮尺 1:250	
設計	



面積一覧表

地番名	面積
宅地 1	297.80 m <sup>2</sup>
宅地 2	253.17 m <sup>2</sup>
宅地 3	227.00 m <sup>2</sup>
宅地 4	226.88 m <sup>2</sup>
宅地 5	228.58 m <sup>2</sup>
宅地 6	220.49 m <sup>2</sup>
宅地 7	230.08 m <sup>2</sup>
宅地 8	230.78 m <sup>2</sup>
その他-1	73.51 m <sup>2</sup>
その他-2	108.28 m <sup>2</sup>
水路	0.83 m <sup>2</sup>
道路(通路) 1	11.01 m <sup>2</sup>
道路(通路) 2	5.62 m <sup>2</sup>
開発道路	628.39 m <sup>2</sup>
合計	2742.42 m <sup>2</sup>

変更後

図面の名称	図面番号
区画割図	4-2
縮尺 1:300	
設計	

地番	宅地 1		
測点	X n	Y n	距離
67	-205359.001	-65540.602	1.072
E47	-205360.059	-65540.429	2.253
E48	-205358.887	-65538.505	12.911
W7	-205346.976	-65533.523	0.489
E49	-205346.525	-65533.334	7.721
E50	-205339.956	-65529.277	4.877
E51	-205336.089	-65526.306	0.372
LK9	-205335.855	-65526.595	8.852
E2	-205327.182	-65528.365	2.729
LK8	-205324.859	-65529.798	19.627
W3	-205338.442	-65543.966	7.182
W4	-205345.533	-65542.829	4.069
W5	-205349.545	-65542.151	9.582
	地積		297.80 m <sup>2</sup>

地番	宅地 2		
測点	X n	Y n	距離
W3	-205338.442	-65543.966	19.627
LK8	-205324.859	-65529.798	12.322
LK7	-205314.370	-65536.264	6.002
LK6	-205311.010	-65541.237	9.792
E3	-205319.124	-65546.718	10.008
W2	-205329.002	-65545.110	9.509
	地積		253.17 m <sup>2</sup>

地番	宅地 3		
測点	X n	Y n	距離
K-1	-205321.230	-65524.986	12.129
Y11	-205311.314	-65518.002	6.298
Y10	-205306.119	-65514.441	1.810
E10	-205304.592	-65513.470	13.414
E11	-205297.082	-65524.585	11.298
RK10	-205306.444	-65530.910	5.010
RK11	-205311.453	-65531.014	11.486
	地積		227.00 m <sup>2</sup>

地番	宅地 4		
測点	X n	Y n	距離
E10	-205304.592	-65513.470	2.470
Y9	-205302.507	-65512.145	3.150
Y8	-205299.816	-65510.508	0.843
K-11	-205299.049	-65510.157	10.115
60	-205289.849	-65505.953	10.039
58	-205282.097	-65512.331	1.843
RK9	-205280.667	-65513.494	19.811
E11	-205297.082	-65524.585	13.414
	地積		226.88 m <sup>2</sup>

地番	宅地 5		
測点	X n	Y n	距離
E3	-205319.124	-65546.718	9.792
LK6	-205311.010	-65541.237	13.160
E4	-205300.106	-65533.869	15.060
E6	-205291.675	-65546.348	7.674
242	-205298.034	-65550.644	13.150
W1	-205310.926	-65548.053	8.306
	地積		228.58 m <sup>2</sup>

地番	宅地 6		
測点	X n	Y n	距離
E4	-205300.106	-65533.869	12.943
LK5	-205289.381	-65526.623	4.010
LK4	-205285.405	-65527.145	12.655
E5	-205280.554	-65538.833	13.422
E6	-205291.675	-65546.348	15.060
	地積		220.49 m <sup>2</sup>

地番	宅地 7		
測点	X n	Y n	距離
242	-205298.034	-65550.644	7.674
E6	-205291.675	-65546.348	13.422
E5	-205280.554	-65538.833	13.176
E9	-205275.503	-65551.002	16.780
E8	-205289.407	-65560.396	3.943
902	-205290.854	-65556.728	7.275
903	-205295.553	-65551.174	2.537
	地積		230.08 m <sup>2</sup>

地番	宅地 8		
測点	X n	Y n	距離
E8	-205289.407	-65560.396	16.780
E9	-205275.503	-65551.002	1.819
LK3	-205274.805	-65552.682	8.701
LK2	-205267.937	-65558.024	3.010
LK1	-205268.071	-65561.031	14.841
939	-205280.625	-65568.947	5.074
E7	-205285.061	-65571.410	11.840
	地積		230.78 m <sup>2</sup>

地番	その他-1		
測点	X n	Y n	距離
918	-205257.428	-65556.269	1.469
928	-205258.880	-65556.494	0.886
RK5	-205259.700	-65556.830	14.911
RK4	-205271.470	-65547.675	7.487
E14	-205274.340	-65540.760	2.572
E13	-205272.721	-65538.762	1.050
E12	-205272.060	-65537.946	0.383
955	-205271.849	-65538.266	12.565
920	-205264.915	-65548.745	4.854
919	-205262.095	-65552.696	5.878
	地積		73.51 m <sup>2</sup>

地番	その他-2		
測点	X n	Y n	距離
E14	-205274.340	-65540.760	12.912
921	-205279.290	-65528.835	7.682
RK3	-205282.235	-65521.740	3.010
RK2	-205281.370	-65518.857	3.661
RK8	-205278.337	-65516.807	9.984
RK7	-205270.592	-65523.107	0.972
925	-205269.693	-65523.476	9.960
926	-205278.012	-65528.953	10.784
E12	-205272.060	-65537.946	1.050
E13	-205272.721	-65538.762	2.572
	地積		108.28 m <sup>2</sup>

地番	水路		
測点	X n	Y n	距離
E52	-205336.121	-65526.267	0.050
E51	-205336.089	-65526.306	4.877
E50	-205339.956	-65529.277	7.721
E49	-205346.525	-65533.334	0.489
W7	-205346.976	-65533.523	2.833
71	-205344.552	-65532.057	4.325
73	-205340.872	-65529.784	4.064
W10	-205337.586	-65527.393	1.848
E52	-205336.121	-65526.267	0.000
	地積		0.83 m <sup>2</sup>

地番	道路(通路) 1		
測点	X n	Y n	距離
RK7	-205270.592	-65523.107	9.984
RK8	-205278.337	-65516.807	1.149
RK1	-205277.385	-65516.164	3.868
56	-205274.384	-65518.605	5.136
S2	-205270.395	-65521.840	1.000
SW14	-205269.611	-65522.461	1.175
	地積		11.01 m <sup>2</sup>

地番	道路(通路) 2		
測点	X n	Y n	距離
939	-205280.625	-65568.947	3.944
938	-205282.590	-65572.367	2.354
937	-205284.887	-65571.850	0.473
E7	-205285.061	-65571.410	5.074
	地積		5.62 m <sup>2</sup>

地番	開発道路		
測点	X n	Y n	距離
LK9	-205335.855	-65526.595	0.372
E51	-205336.089	-65526.306	0.050
E52	-205336.121	-65526.267	1.598
W11	-205334.854	-65525.294	7.409
74	-205329.571	-65520.100	0.880
K-2	-205328.988	-65519.441	2.505
Y15	-205327.014	-65520.983	3.749
Y14	-205324.032	-65523.255	3.294
K-1	-205321.230	-65524.986	11.486
RK11	-205311.453	-65531.014	5.010
RK10	-205306.444	-65530.910	11.298
E11	-205297.082	-65524.585	19.811
RK9	-205280.667	-65513.494	4.231
RK1	-205277.385	-65516.164	1.149
RK8	-205278.337	-65516.807	3.661
RK2	-205281.370	-65518.857	3.010
RK3	-205282.235	-65521.740	7.682
921	-205279.290	-65528.835	12.912
E14	-205274.340	-65540.760	7.487
RK4	-205271.470	-65547.675	14.911
RK5	-205259.700	-65556.830	5.283
949	-205264.588	-65558.835	4.117
LK1	-205268.071	-65561.031	3.010
LK2	-205267.937	-65558.024	8.701
LK3	-205274.805	-65552.682	1.819
E9	-205275.503	-65551.002	13.176
E5	-205280.554	-65538.833	12.655
LK4	-205285.405	-65527.145	4.010
LK5	-205289.381	-65526.623	12.943
E4	-205300.106	-65533.869	13.160
LK6	-205311.010	-65541.237	6.002
LK7	-205314.370	-65536.264	12.322
LK8	-205324.859	-65529.798	2.729
E2	-205327.182	-65528.365	8.852
	地積		628.39 m <sup>2</sup>

変更後

図面の名称	図面番号
区画割図求積表	4-3
設計	